



FN17 Business

**Webinar: Bæredygtighedsrapportering –
hvad betyder det for min virksomhed?**

Mandag d. 30. oktober 2023

Program

- Hvem er FN17 Business
- Indflyvning til bæredygtighed – den brændende platform
- SDG, ESG, CSRD, ESRS, CSDDD og andre forkortelser og begreber
- Hvordan kan man gribe det an - FN17 Business' faciliterede proces

Lidt om indlægsholderen

FN17
BUSINESS



- Verdensmålskonsulent ved FN17 Business
- Uddannelsesmæssig baggrund; Cand.Merc. med stort fokus på virksomhedsudvikling, strategi og integration.
- Jobmæssig erfaring fra industri, IT-branche, rådgivningsvirksomhed og erhvervsfremmesystemet.
- Har erfaring med bæredygtighed, salg, markedsføring, facilitering, ledelse, iværksætteri digitalisering, projektudvikling, bestyrelsesarbejde, erhvervsudvikling og strategi.
- Hjemhørende i Aarhus, er 55 år, har hustru og 3 voksne børn.

FN17 Business

Vi gør verdensmål til virkelighed og understøtter virksomheder i deres stræben på at udvikle deres bæredygtige forretning med udgangspunkt i de 17 mål.



Bæredygtig udvikling med FN17 Business



- ✓ FN17 Business er stiftet i 2020 i Viborg og drives i et unikt og bredt partnerskab mellem private virksomheder, erhvervsfremmeaktører og offentlige institutioner
- ✓ Vi viser virksomhederne forretningsmulighederne i bæredygtighed og Verdensmålene
- ✓ Vi tilbyder adgang til viden, netværk og konkrete værktøjer
- ✓ Vi hjælper med udvikling, implementering og synliggørelse af bæredygtighedsindsatsen
- ✓ Vi hjælper virksomhederne med at udvikle en bæredygtighedsrapport i et faciliteret forløb



FN17 Business – Verdensmål, ESG og rapportering

FN17
BUSINESS



FN17 Business Club

- ✓ Vi tilbyder fællesskaber og netværk i vores FN17 Business Club, som kan hjælpe virksomheder med at komme videre med Verdensmålene og ESG-dagsordenen
- ✓ Vi ser konkrete eksempler i medlemsvirksomhederne, vi hører om det der er svært, og får inspirationsindlæg af fagpersoner



Indflyvning til bæredygtighed – den brændende platform

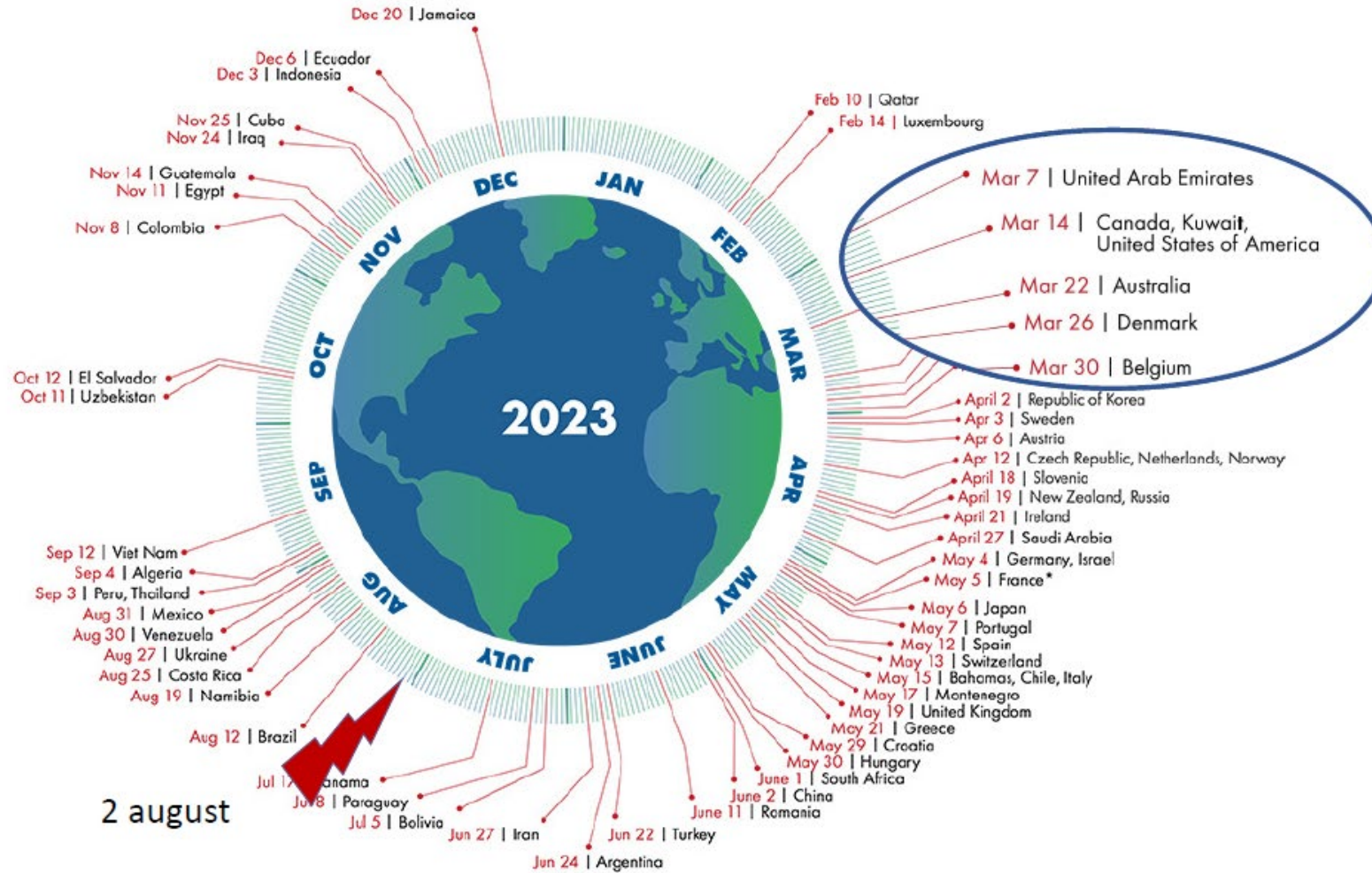




**Også i Danmark rykker
udfordringerne tættere på**

Country Overshoot Days 2023

When would Earth Overshoot Day land if the world's population lived like...



For a full list of countries, visit overshootday.org/country-overshoot-days.
*French Overshoot Day based on nowcasted data. See overshootday.org/france.

Source: National Footprint and Biocapacity Accounts, 2022 Edition
data.footprintnetwork.org



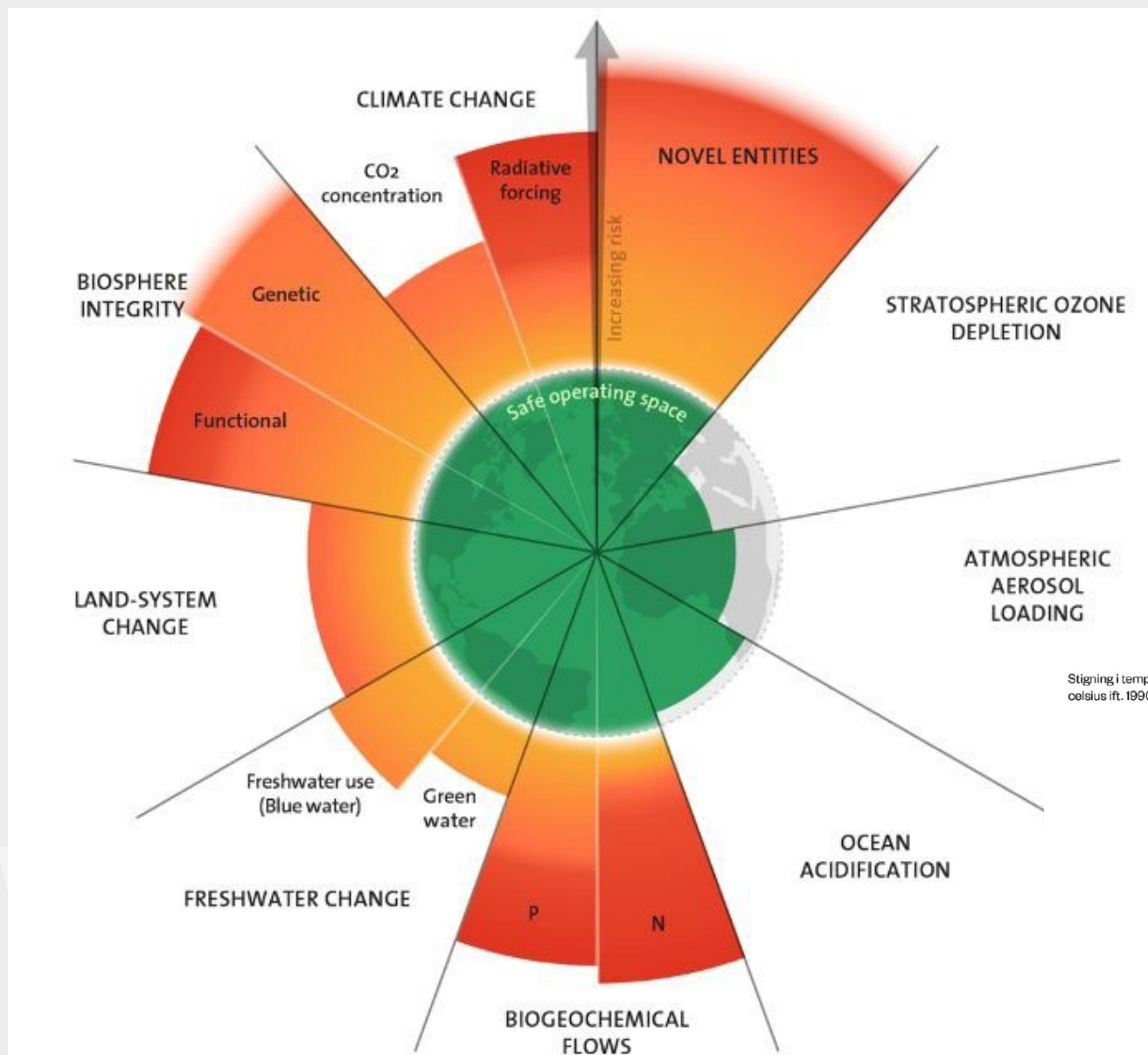
De 9 planetære grænser

En ramme for bæredygtig udvikling og miljøbeskyttelse.

Vi har som mål at holde menneskelige aktiviteter inden for disse grænser for at undgå katastrofale konsekvenser for planeten og kommende generationer.

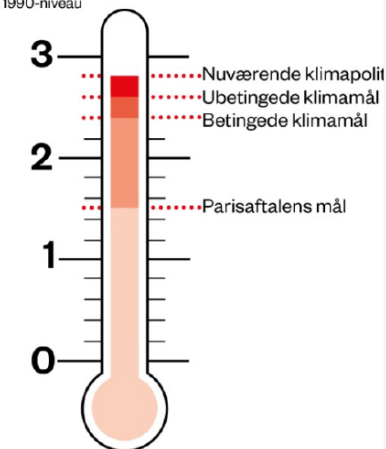
Vi har allerede overskredet 6 af de 9 grænser og er langt uden for den sikre zone.

Der til kommer, at vi næppe kan overholde Parisaftalens målsætning om en maksimal temperaturstigning på max 2 og gerne kun 1,5 grader.



FN17
BUSINESS

Stigning i temperaturen i grader celsius ift. 1990-niveau



Kilde: Un Food and Agriculture Organization

Er der stadig nogen der mener at bæredygtighed og grøn omstilling er noget EU-embedsmænd har skabt for at gøre det surt for danske virksomheder, og at konsulenterne bare står på spring for at tjene penge på det?



Så vi må gøre noget!



"Nu forbyder vi plasticsugerør i kantinen!"

SDG, ESG, CSRD, ESRS, CSDDD og andre forkortelser og begreber

FN17
BUSINESS

1 AFSKAF FATTIGDOM 	2 STOP SULT 	3 SUNDHED OG TRIVSEL 	4 KVALITETS- UDDANNELSE 	5 LIGESTILLING MELLEM KØNNENE 	6 RENT VAND OG SANITET 
7 BÆREDYGTIG ENERGI 	8 ANSTÆNDIGE JOBS OG ØKONOMISK VÆKST 	9 INDUSTRI, INNOVATION OG INFRASTRUKTUR 	10 MINDRE ULIGHED 	11 BÆREDYGTIGE BYER OG LOKALSAMFUND 	12 ANSVARLIGT FORBRUG OG PRODUKTION 
13 KLIMA- INDSATS 	14 LIVET I HAVET 	15 LIVET PÅ LAND 	16 FRED, RETFÆRDIGHED OG STÆRKE INSTITUTIONER 	17 PARTNERSKABER FOR HANDLING 	 FN'S VERDENSMÅL for bæredygtig udvikling



SDG – Sustainable Development Goals

FNs 17 verdensmål

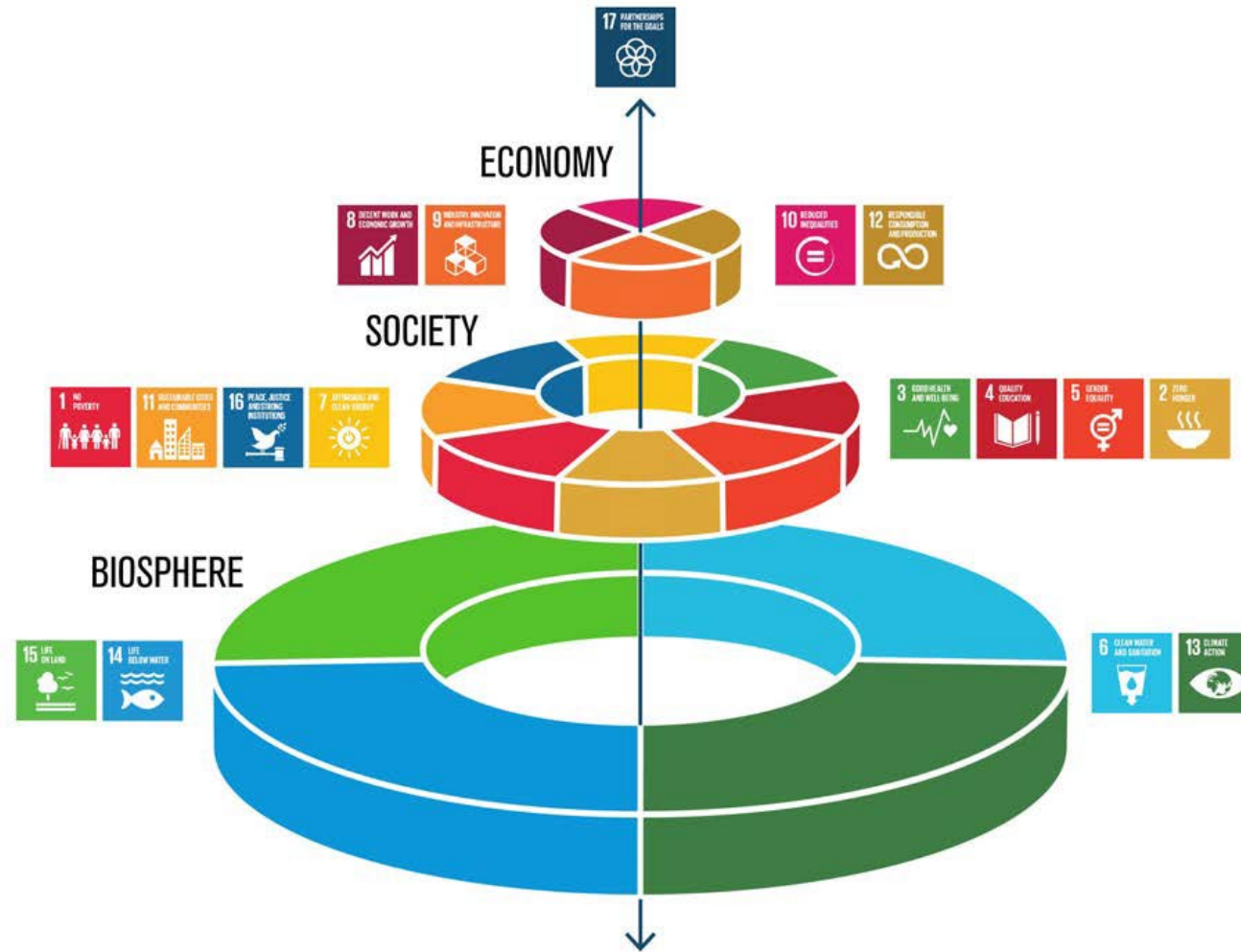
Verdensmålene fra 2015 (COP21) udgør 17 konkrete mål og 169 delmål, som forpligter alle FN's 193 medlemslande til helt at:

- ✓ Afskaffe fattigdom og sult i verden
- ✓ Reducere uligheder
- ✓ Sikre god uddannelse og bedre sundhed til alle
- ✓ Sikre anstændige jobs og mere bæredygtig økonomisk vækst
- ✓ De fokuserer ligeledes på at fremme fred og sikkerhed og stærke institutioner, og på at styrke internationale partnerskaber.





SDG og sammenhængskraften



Den danske dimension af SDG

GØR VERDENSMÅL TIL VORES MÅL

197 DANSKE MÅLEPUNKTER FOR EN MERE BÆREDYGTIG VERDEN



197 danske målepunkter,
der gør det mere konkret for os

Tabel 1. Forslag til danske målepunkter for verdensmål 1

	<p>DELMÅL 1.1. AFSKAF EKSTREM FATTIGDOM Inden 2030 skal ekstrem fattigdom være udryddet for alle mennesker overalt i verden, for øjeblikket målt som mennesker, der lever for mindre end USD 1,25 om dagen.</p>	
<p>FN indikator(er): 1.1.1. Andel af befolkningen under den internationale fattigdomsgrænse, opdelt på køn, aldersgruppe, beskæftigelsesstatus og geografisk placering (by/land)</p>	<p>Forslag til danske målepunkter: 1.1.i. Antal hjemløse i Danmark</p>	<p>Øvrige forslag:</p> <ul style="list-style-type: none"> • Antal domte for betleri • Antal udstedte zoneforbud • Andel personer uden indkomst
	<p>DELMÅL 1.2. REDUCÉR FATTIGDOM MED MINDST 50 PROCENT Inden 2030 skal andelen af mænd, kvinder og børn i alle aldre, som lever i fattigdom i alle dens dimensioner, halveres i henhold til nationale definitioner.</p>	
<p>FN indikator(er): 1.2.1. Andel af befolkningen, som lever under den nationale fattigdomsgrænse, opdelt på køn og aldersgruppe 1.2.2. Andel af mænd, kvinder og børn i alle aldre, som lever i fattigdom i alle dens dimensioner, i henhold til nationale definitioner</p>	<p>Forslag til danske målepunkter: 1.2.i. Andel personer under absolut fattigdomsgrænse 1.2.ii. Andel af befolkningen med materielle afsavn 1.2.iii. Andel personer i længerevarende, relativ fattigdom</p>	<p>Øvrige forslag:</p> <ul style="list-style-type: none"> • Indeks for social mobilitet • Antal ansøgninger om julehjælp

ESG



ESG - En ny "valuta" for virksomheders værdiskabelse

ESG er en målestok for hvor ansvarligt en virksomhed agerer, samt i hvilken grad dens økonomiske interesser bidrager til bæredygtighed og samfundsansvar i et værdikæde perspektiv.

ESG er blevet et centralt strategisk emne for direktioner og bestyrelser, og i rapporteringen viser ESG årlig fremdrift på virksomhedens bæredygtige mål og ambitioner.

Virksomheder skal flytte blikket fra compliance til commitment – altså fra det, de skal, til det, de vil.

Alle virksomheder indgår i en værdikæde og krav og udfordringer med ESG skubbes fra de største til de mindste gennem værdikæden!

15 foreslåede minimums ESG rapporteringsområder

ESG-hoved- og nøgletalsoversigt		FINANS FORENINGEN		DANSKE REVISORER FSR*		Nasdaq	
	Enhed	Mål (2020)	2019	2018	2017	2016	2015
Environment - miljødata							
CO ₂ e, scope 1	Tons	4.200	4.389	4.479	4.658	4.751	4.870
CO ₂ e, scope 2	Tons	2.500	2.679	2.734	2.843	2.900	2.973
Energiforbrug	GJ	48.000	48.619	49.611	51.595	52.627	53.943
Vedvarende energiandel	%	52	51	49	46	39	32
Vandforbrug	m ³	1.325	1.352	1.380	1.435	1.464	1.501
Social - sociale data							
Fuldtidsarbejdsstyrke	FTE	4.450	4.498	4.510	4.690	4.971	5.369
Kønsdiversitet	%	40	40	38	37	33	32
Kønsdiversitet for øvrige ledelseslag	%	33	30	31	24	22	17
Lønforstel mellem køn	Gange	1,0	1,2	1,2	1,2	1,3	1,4
Medarbejderomsætningshastighed	%	10	11	11	12	12	13
Sygefravær	Dage/FTE	4,5	5,3	5,4	5,6	6,0	6,4
Fastholdelse af kunder	%	88	85	87	83	81	79
Governance - ledelsesdata							
Bestyrelsens kønsdiversitet	%	33	33	33	17	0	0
Tilstedeværelse på bestyrelsesmøder	%	98	95	92	92	90	92
Lønforstel mellem CEO og medarbejdere	Gange	22	23	22	21	21	20

Mål og data i ESG-hoved- og nøgletalsoversigten er eksempler for at illustrere hvordan det kunne se ud for et givent selskabs årsrapport. I forhold til målsætninger bør mål og tidsramme konkretiseres i selskabets guidance.

ESG og verdensmålene

Figure 1: SDGs Mapped Against Environmental, Social, and Governance Categories



Green Deal

**Green Deal is
Europe's Man on
the Moon Moment**



Green Deal



Baseret på Parisaftalen fra 2015 lancerede EU i 2018 Action Plan for Sustainable Finance og i 2019 kom Green Deal, en europæisk grøn pagt der skal gøre Europa til den første klimaneutrale verdensdel.

Green Deal er en vækststrategi, der vil omstille EU til et klimaneutralt, retfærdigt og velstående samfund med en moderne, ressourceeffektiv og konkurrencedygtig økonomi.

Det kræver kapital, derfor har finanssektoren fået en særlig rolle.

Det store overblik



Det store overblik

EU Taxonomy:

Taxonomiforordningen har til formål at skabe en fælles klassificering af, hvad der er bæredygtige økonomiske aktiviteter.

Definere bæredygtig økonomisk aktivitet.

CSRD - Corporate Sustainability Reporting Directive:

Forpligter visse virksomheder til at rapportere standardiseret om deres arbejde med bæredygtighed. Det er obligatorisk med uafhængig tredjepartskontrol af en revisor.

CSRD direktivet skal skubbe til virksomhedernes arbejde med bæredygtighed og sikre ensartet, transparent og væsentlig rapportering.

ESRS – European Sustainability Reporting Standards:

Den underlæggende standard for rapportering. Den dobbelte væsentlighedsanalyse beskrives. Der er 12 standarder (tværgående, områdespecifikke og sektorspecifikke). Der er 92 bæredygtighedsemner i de 12 standarder.

4.

CSDDD - Corporate Sustainability due Diligence Directive:

Disclosureforordningen har til formål at forbedre informationen om bæredygtighedsmæssige forhold på det finansielle område.

Ansvarliggørelse af direktioner og bestyrelser således at de overvåger og adresserer bæredygtighed og aftrykkene.

ESRS-standarder under CSRD

TVÆRGÅENDE STANDARDE

ESRS 1
Generelle
principper

ESRS 2
Strategi,
governance,
væsentlighed

OMRÅDESPECIFIKKE STANDARDE

Generelle krav på tværs af centrale ESG områder, der gælder for alle sektorer

ENVIRONMENT

ESRS E1
Klima-
forandringer

ESRS E2
Forurening

ESRS E3
Vand- og
havressourcer

ESRS E4
Biodiversitet og
økosystemer

ESRS E5
Ressourcefor-
brug og cirkulær
økonomi

SOCIAL

ESRS S1
Egen
arbejdsstyrke

ESRS S2
Arbejdere i
værdikæden

ESRS S3
Berørte
lokalsamfund

ESRS S4
Forbrugere og
slutbrugere

GOVERNANCE

ESRS G1
Virksomhedens
adfærd

SEKTORSPECIFIKKE STANDARDE

Oplysningskrav på tværs af 14 sektorgrupper og 40 sektorer

SEC1
Sektor
klassificering

ESG
sektorspecifikke
oplysninger

Endeligt vedtaget

Indledende udkast

Endnu ikke udgivet

De første 10 sektorstandarder:

- Kulminedrift
- Minedrift
- Olie og Gas Midt til Nedstrøms
- Olie og Gas Opstrøms
- Landbrug
- Energitransmission
- Føde- og drikkevarer
- Produktion af motorkøretøjer
- Vejtransport
- Tekstiler, Accessories, Fodtøj, Smykker

5 ændringer i forbindelse med ESRS



Dobbelt
væsentlighed



Hele værdikæden
i fokus



Link mellem strategi
og forretningsmodel



Gennemsigtighed ift.
metode og assurance



Udvidelse af
datakapacitet

Hvornår?

Virksomheder bliver omfattet af CSRD og ESRS i 4 bølger

Børsnoterede virksomheder med over 500 ansatte
Første rapportering 2025

2024

Alle EU virksomheder, der opfylder mindst 2/3 kriterier:

- Mere end 250 ansatte,
- Nettoomsætning på 40 mio. euro,
- 20 mio. euro i balancesum

Første rapportering 2026

Børsnoterede SMV'er, små og ikke-komplekse kreditinstitutter og forsikringsselskaber
Første rapportering 2027

2026

Virksomheder udenfor EU med en nettoomsætning på €150 millioner i EU og mindst ét datterselskab eller filial i EU
Første rapportering 2028

2029

Copyright Aros Business Academy ©

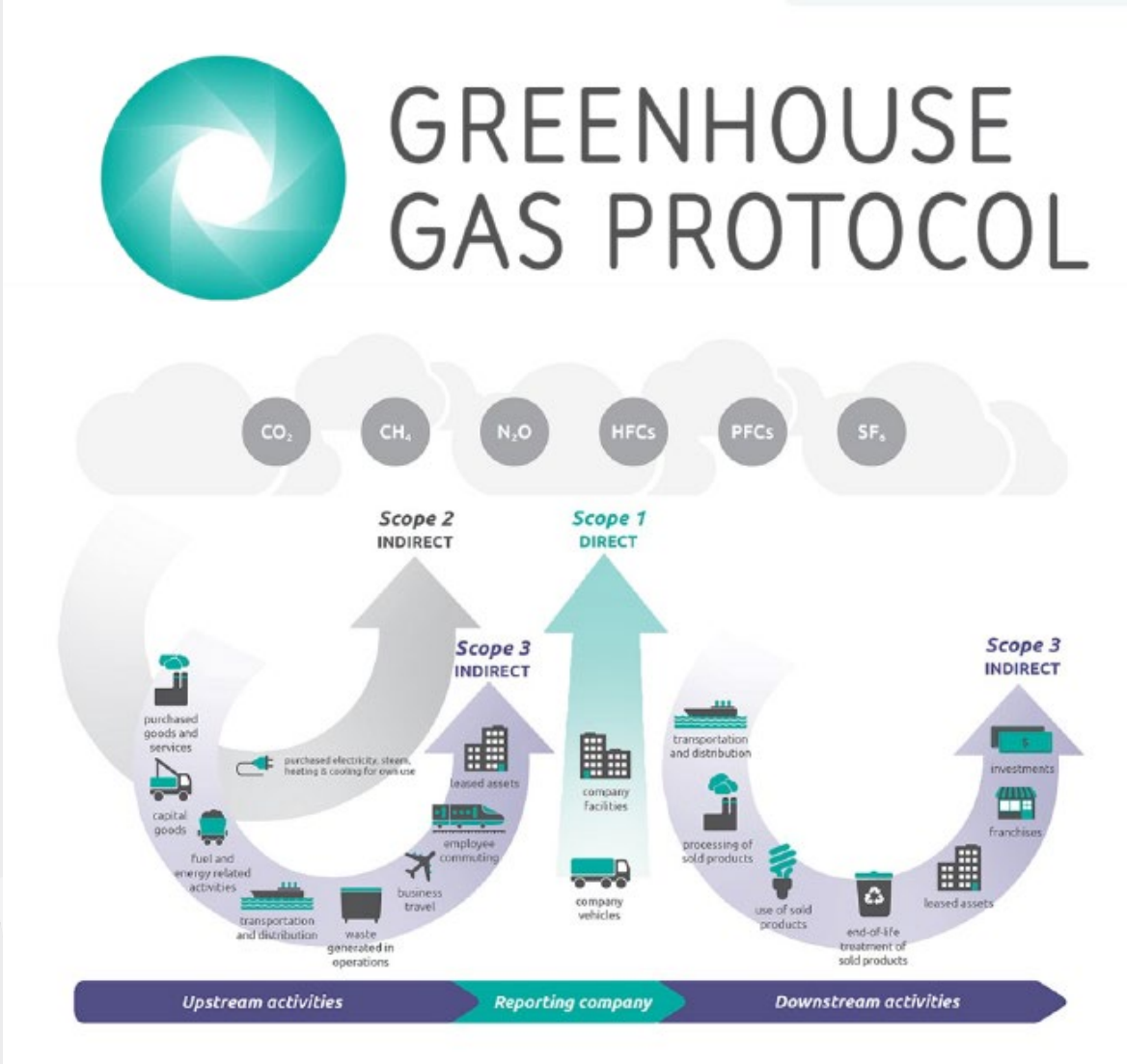
19. september 2023

REGNSKAB — ÅRSREGNSKABSLOVEN - LOVGIVNING OG FORTOLKNING

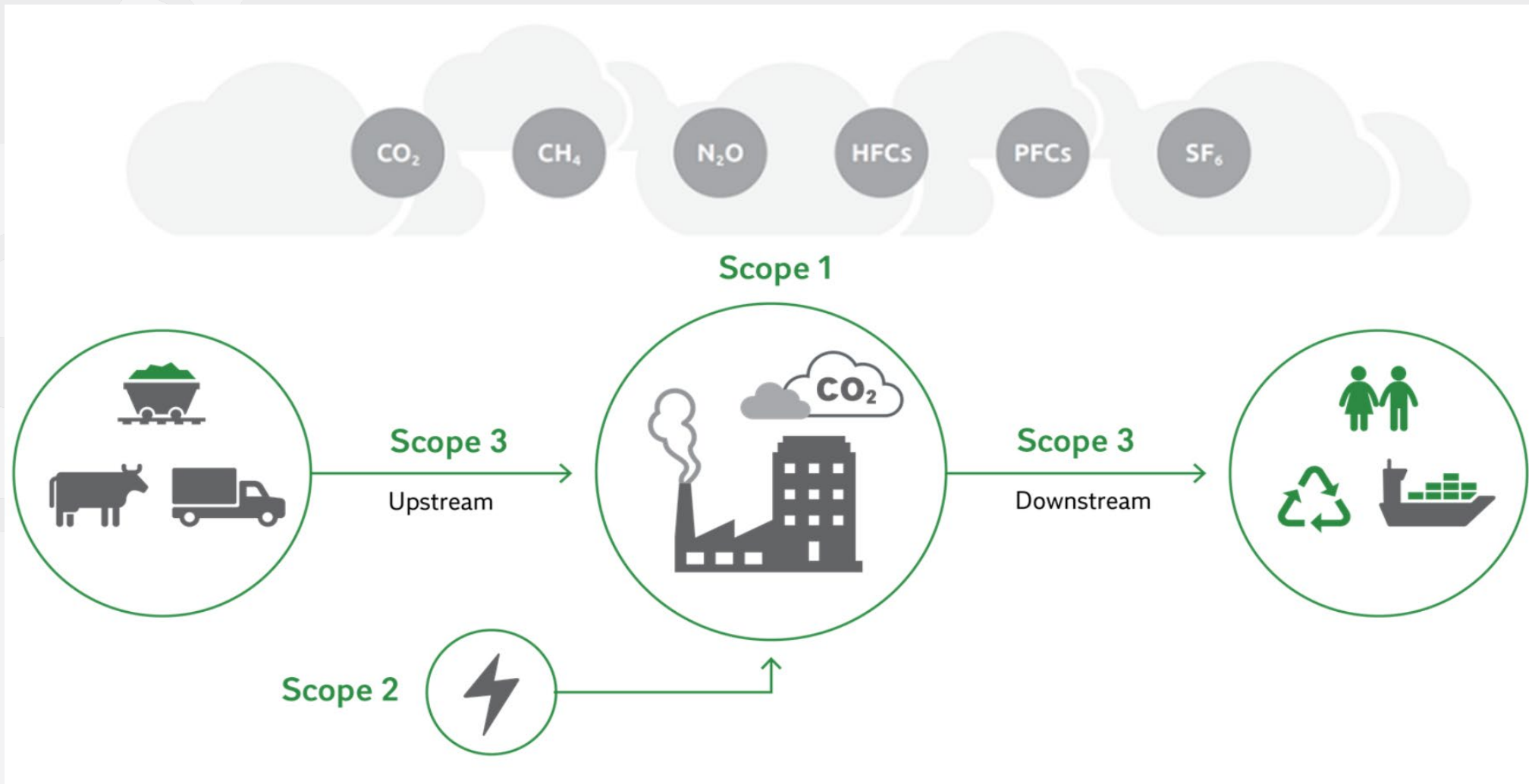
Regnskabsdirektivets størrelsesgrænser øges med ca. 25 procent

EU-Kommissionen foreslår at øge størrelsesgrænserne for balance og nettoomsætning i regnskabsdirektivet med ca. 25 procent. Vi forventer, at Folketinget beslutter at øge størrelsesgrænserne i årsregnskabsloven tilsvarende.

Hvordan opgøres vores CO2-aftryk?



Scope 1. 2. og 3.



LCA og EPD

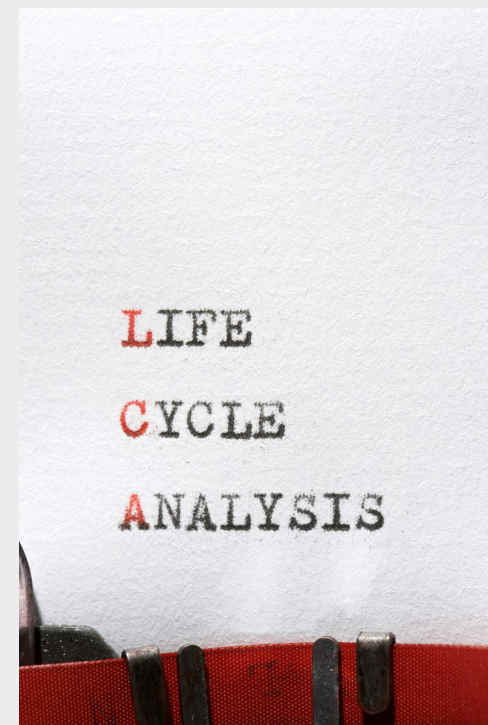
LCA er en forkortelse af Life Cycle Assessment – på dansk livscyklusvurdering.

LCA er en metode til at vurdere, hvilke potentielle miljøpåvirkninger og ressourceforbrug der er knyttet til et produkt eller en service.

LCA bygger på livscyklustankegangen, dvs. at man tænker hele produktets/servicens livscyklus ind fra vugge til grav i miljøvurderingen. Det handler om at se på de ting, der sker i hele produktets livscyklus og ikke kun fokusere på en enkelt del heraf som f.eks. sin egen produktion på virksomheden.

EPD'er

En EPD (Environmental Product Declaration) eller miljøvaredeklaration, som det hedder på dansk, dokumenterer en vares miljømæssige egenskaber og udvikles iht. anerkendte europæiske og internationale standarder.



Tilgange

FN17
BUSINESS

INDSIGT

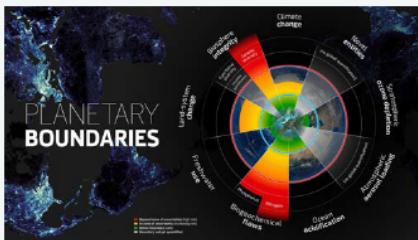
skaber

HANDLING

Kend dit fodaftryk med GHG Protokollen



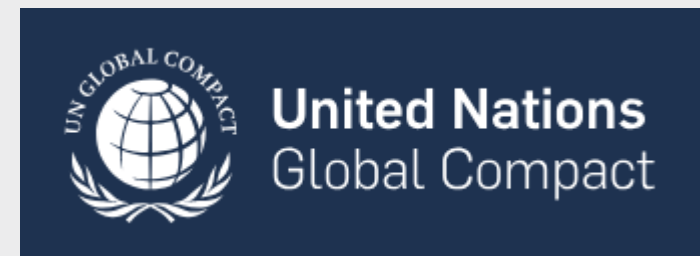
Forstå klodens grænser og tipping points



Bliv net-zero i 2050 via grøn omstilling, klimatilpasning og finansiering



Bliv en del af erhvervslivets Parisaftale



GHG – Greenhouse Gas Protokollen (2001)

GHG-Protokollen giver virksomheder en ensartet måde at udregne deres samlede klimaaftryk på. GHG er en frivillig standard, der er internationalt anerkendt og udbredt for opgørelse og rapportering om drivhusgasser, herunder CO₂.

GHG-Protokollen foreslår, at virksomheder rapporterer på deres samlede klimaaftryk. For at gøre dette, omregnes alle drivhusgasser til CO₂ ved hjælp af begrebet CO₂-ækvivalenter (også kaldet CO₂e).

Planetary boundaries (2010)

Planetære grænser er et begreb, der bruges i relation til forskningen i den globale miljøtilstand. Begrebet stammer fra et internationalt forskningsinitiativ med det formål at kortlægge, hvor stor en menneskelig påvirkning af de globale miljøprocesser, der kan tillades, uden at påvirkningen risikerer at forårsage dramatiske ændringer i den globale miljøtilstand.

Formålet med forskningen i planetære grænser er at beskrive et "sikkert handlingsrum" (safe operating space) for mennesker i forhold til påvirkningen af det globale miljø.

SBTi – Science Based Targets Initiative (2015)

Mange virksomheder ønsker en standardiseret måde at måle virksomhedens mål og udledninger på. SBTi er en international alliance med FN i ryggen, som hjælper virksomheder med at sikre, at deres klimamål lever op til Parisaftalens mål om CO₂-reduktion og max. 1,5 graders temperaturstigning.

SBTi kaldes også erhvervslivets Parisaftale.

Parterne bag SBTi er blandt andre FN's Global Compact World Resources Institute og WWF. Hvorvidt selskaberne lever op til standarden, afgøres af eksperter hos SBTi.

Future Fit Business Benchmark

Future-Fit er et open source selvevalueringsværktøj, som hjælper virksomheder med at identificere indsatsområder og flytte sig i den rigtige retning, når det gælder arbejdet med FN's verdensmål for bæredygtighed.

Ud fra 23 centrale målepunkter inden for samfund, miljø og forretning dannes først en baseline, hvor din virksomhed får et indblik i, inden for hvilke områder den bør sætte ind. Derefter lægges der en strategi for, hvordan og hvornår din virksomhed kan opnå gode resultater ved alle målepunkter og dermed blive "Future-Fit".



B CORPS IN THE NORDICS

ecovadis

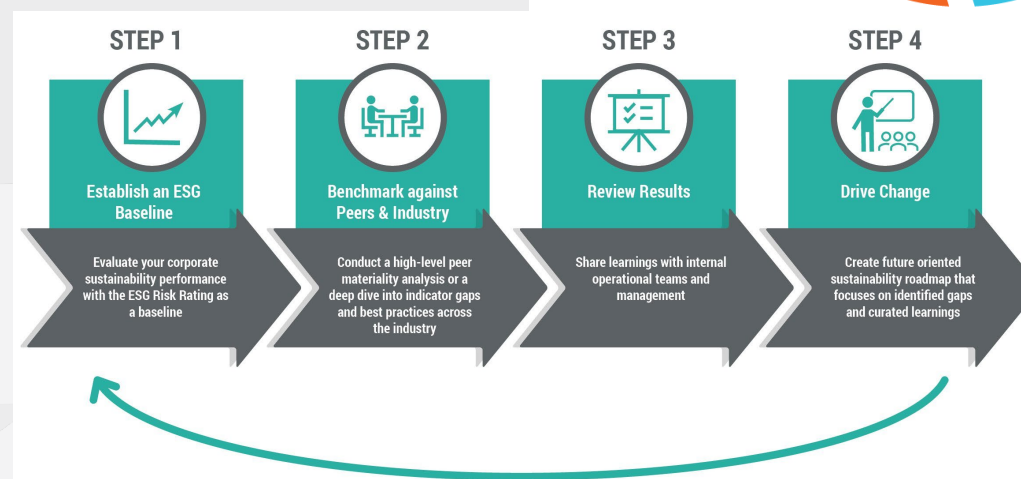
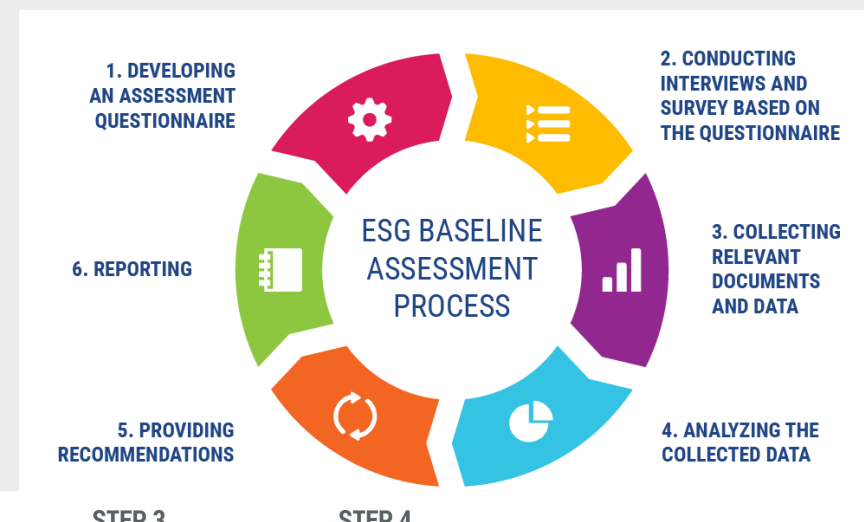
FN17 Business ¹ faciliterede proces



Hvad er din virksomheds baseline?

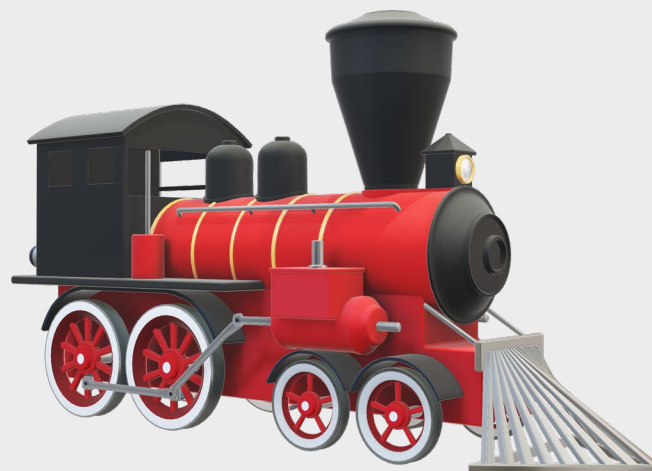
Vi skal kende udgangspunktet for at kunne fastlægge ambitiøse mål!

Hvad gør vi I dag, hvordan performer vi, hvad er vores aftryk og impact, hvordan vores værdikæde, hvordan styrer vi?



MEN - Vi skal forstå at "toget er kørt fra perronen"!

FN17
BUSINESS



**Markedsfordel
Branding værdi**

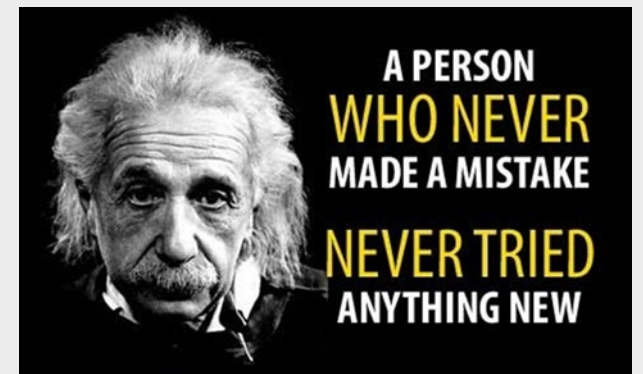
**Den nye normal
Standarden**

**License to Operate
Do or Die**

Hvordan arbejde med bæredygtighedsrapportering?

Vigtige spørgsmål at stille inden rapportarbejdet påbegyndes:

- Hvad er vores motivation for bæredygtighed?
- Hvad er vores vision for bæredygtighed?
- Hvem skriver vi til? (kunder, leverandører, investorer/ejere, myndigheder, medarbejdere, medier)
- Hvorfor skriver vi bæredygtighedsrapporter? (Risk management, lovgivning, oplysninger til investorer, aktionærer og pengeinstitutter, branding/markedsføring, tiltrækning af medarbejdere, strategiunderstøttelse)
- Hvad er vores bæredygtighedsstrategi – eller bæredygtige strategi?
- Hvad er vores (bæredygtige) forretningsmodel?
- Hvilke er vores udvalgte verdensmål, og hvorfor?
- Hvordan er vores ESG-nøgletal (baseline) – hvordan skaffer vi dem?
- Hvilke partnerskaber for bæredygtig udvikling har vi?
- Hvad er vores fortællinger og gode historier om bæredygtighed?
- Hvem deltager på holdet til rapport-arbejdet?



Hvad er vores strategi og ambition?

Har vi en bæredygtighedsstrategi eller en bæredygtig strategi?

Hvordan skaber det værdi?

Hvad er vores mål og ambitioner?






Vi tager afsæt i FNs 17 verdensmål

FN17
BUSINESS



VORES ARBEJDE MED VERDENSMÅL

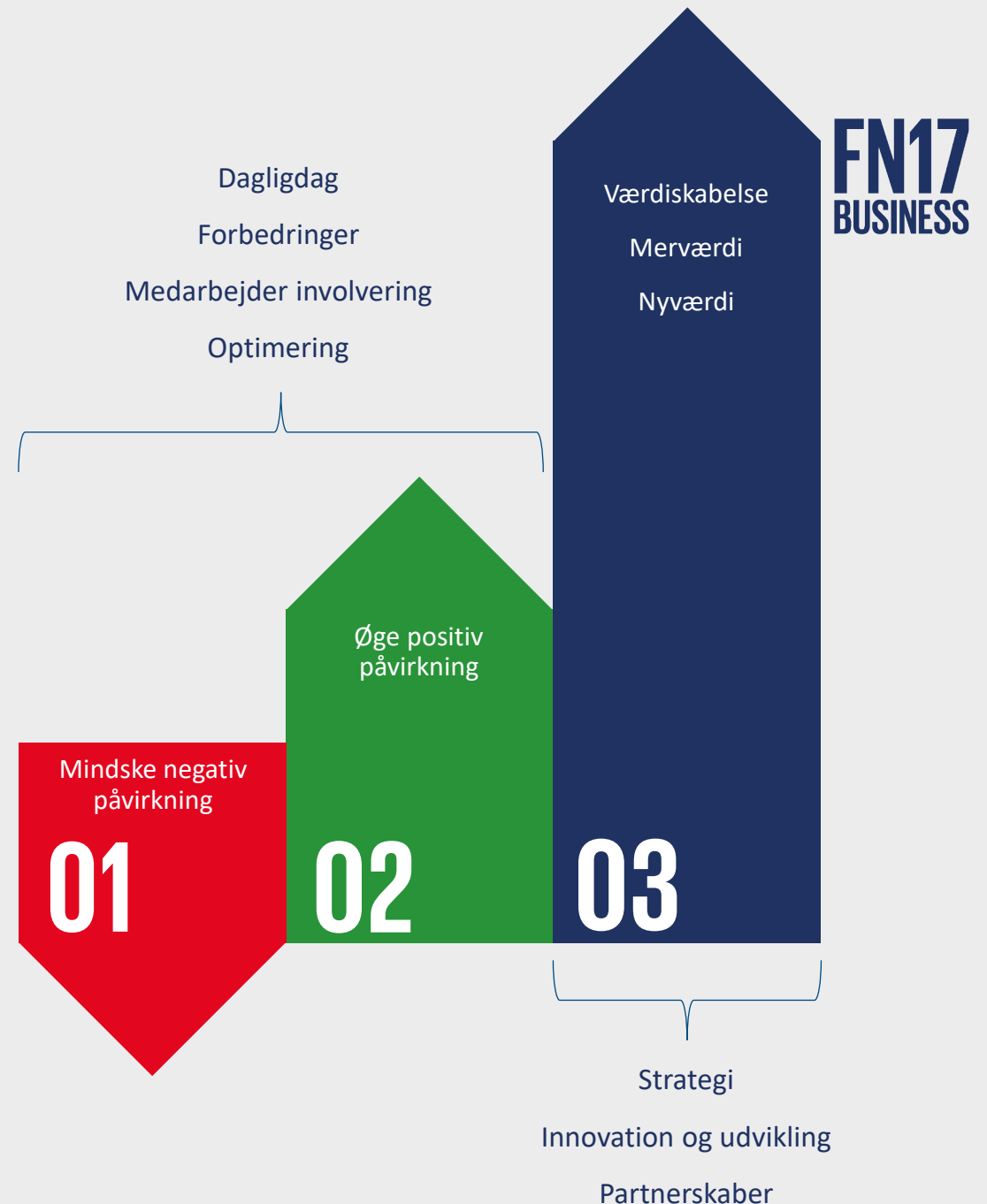
Vi har udvalgt en række delmål under FN's verdensmål, som vi arbejder med.

 <p>Mål/delmål</p>	<p>VORES FORSTÅELSE AF MÅLET/DELMÅLET</p>	<p>NUVÆRENDE NIVEAU FOR DETTE MÅL/DELMÅL</p>	<p>MÅLSÆTNING FOR DETTE MÅL/DELMÅL</p>
 <p>Mål/delmål</p>	<p>VORES FORSTÅELSE AF MÅLET/DELMÅLET</p>	<p>NUVÆRENDE NIVEAU FOR DETTE MÅL/DELMÅL</p>	<p>MÅLSÆTNING FOR DETTE MÅL/DELMÅL</p>
 <p>Mål/delmål</p>	<p>VORES FORSTÅELSE AF MÅLET/DELMÅLET</p>	<p>NUVÆRENDE NIVEAU FOR DETTE MÅL/DELMÅL</p>	<p>MÅLSÆTNING FOR DETTE MÅL/DELMÅL</p>
 <p>Mål/delmål</p>	<p>VORES FORSTÅELSE AF MÅLET/DELMÅLET</p>	<p>NUVÆRENDE NIVEAU FOR DETTE MÅL/DELMÅL</p>	<p>MÅLSÆTNING FOR DETTE MÅL/DELMÅL</p>

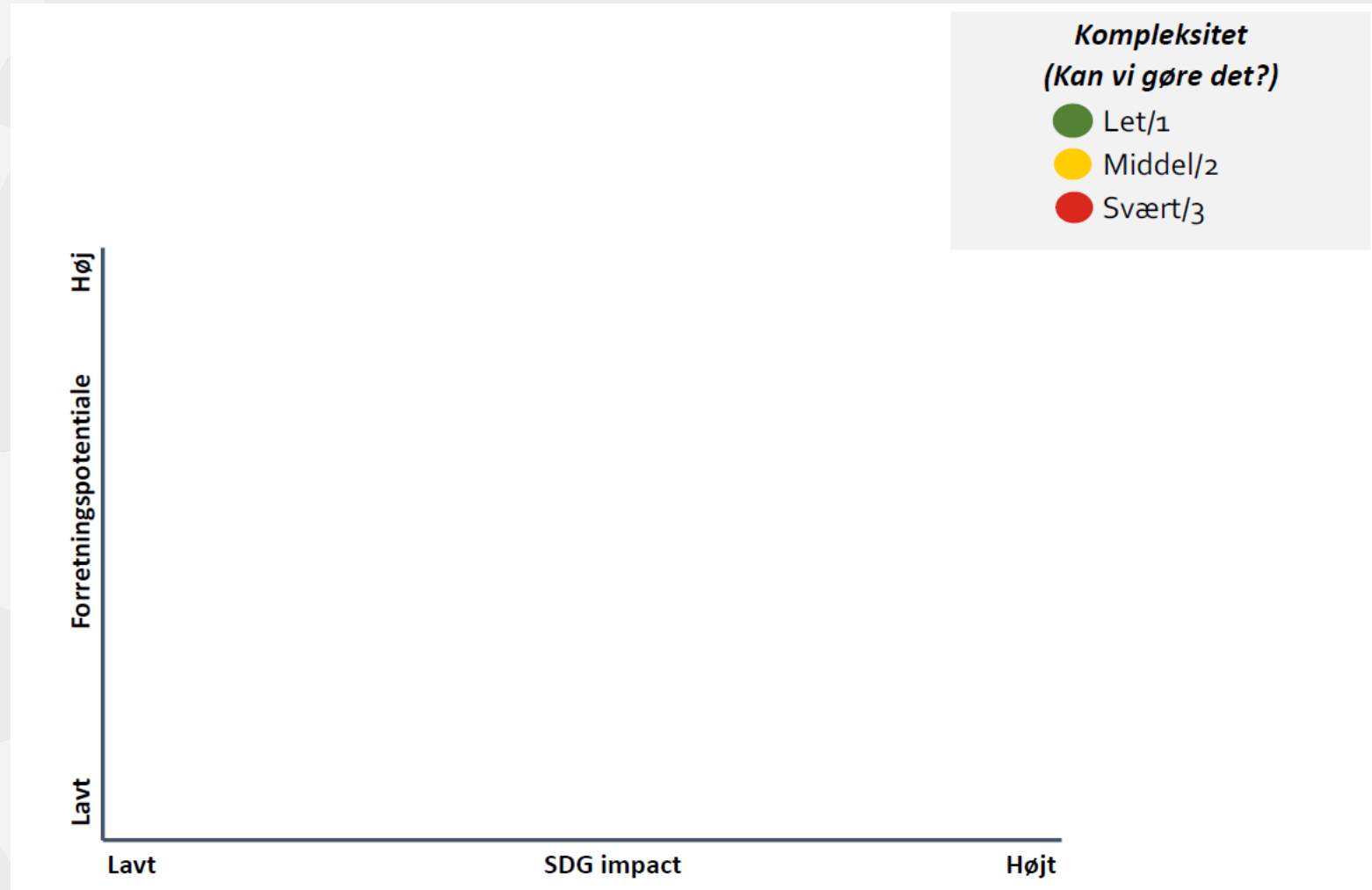
Vi skal arbejde med vores impact

Bæredygtig udvikling er fuld af valg, fravalg, dilemmaer og modsætninger.

Virksomheden bør se på verdensmålene både i forhold til negativ påvirkning, positive påvirkning og strategisk relevans.



Impact beslutningsstøtte



Vi skal arbejde med vores modenhed

Først skal vi kende udgangspunktet og dernæst beslutte vores ambitionsniveau.



Vi skal arbejde hen imod Cirkulær økonomi



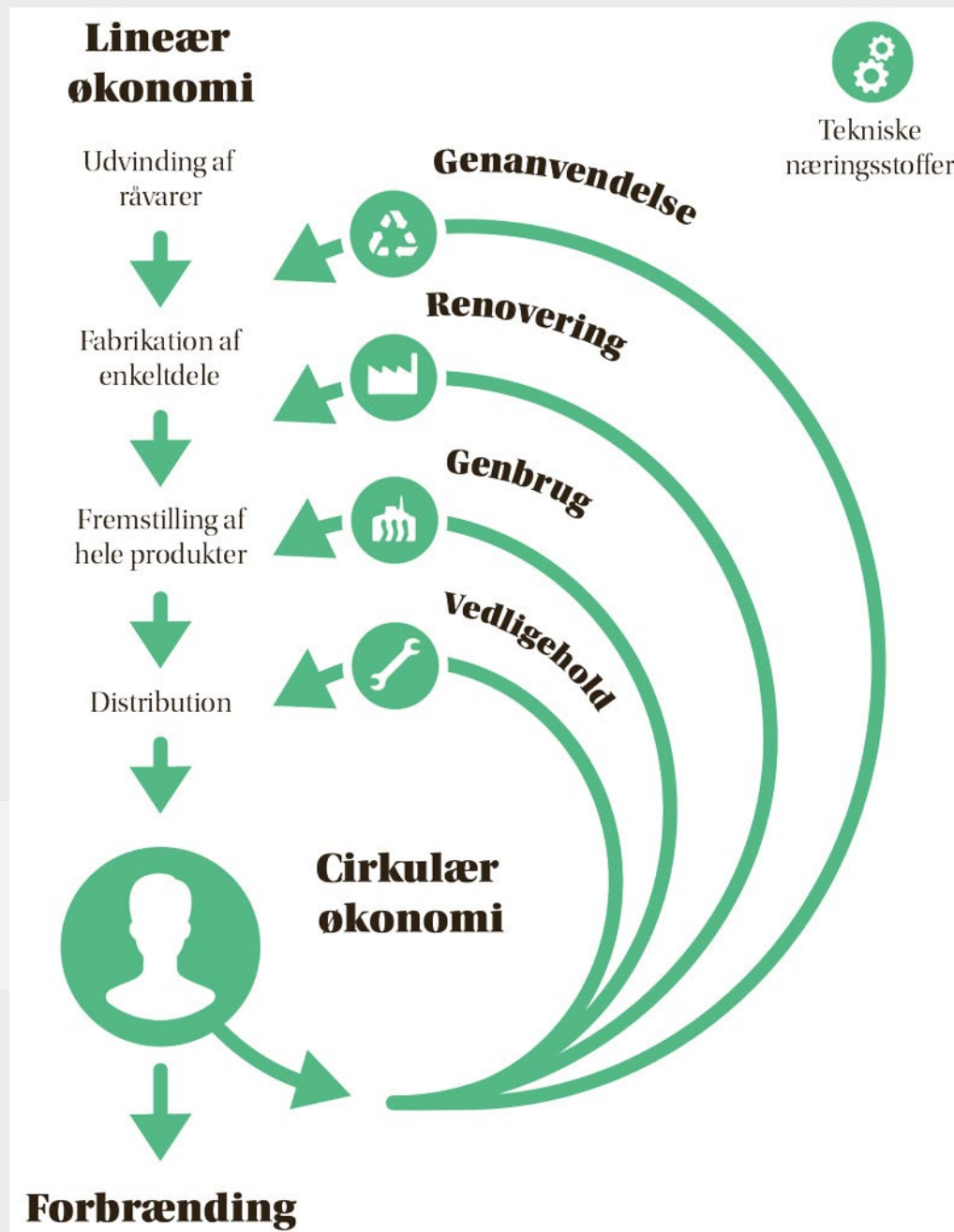
REDUCE



REUSE



RECYCLE



Målsætninger for virksomheders ansvar



Vi bør arbejde med back-casting

FN17
BUSINESS

Skriv den gode historie om det I har ambition om at gøre og vil kunne fejre i fremtiden f.eks. 2040.

☰ 🔍 **BØRSEN** ⌚ SENESTE NYT KURSER

VIRKSOMHEDER

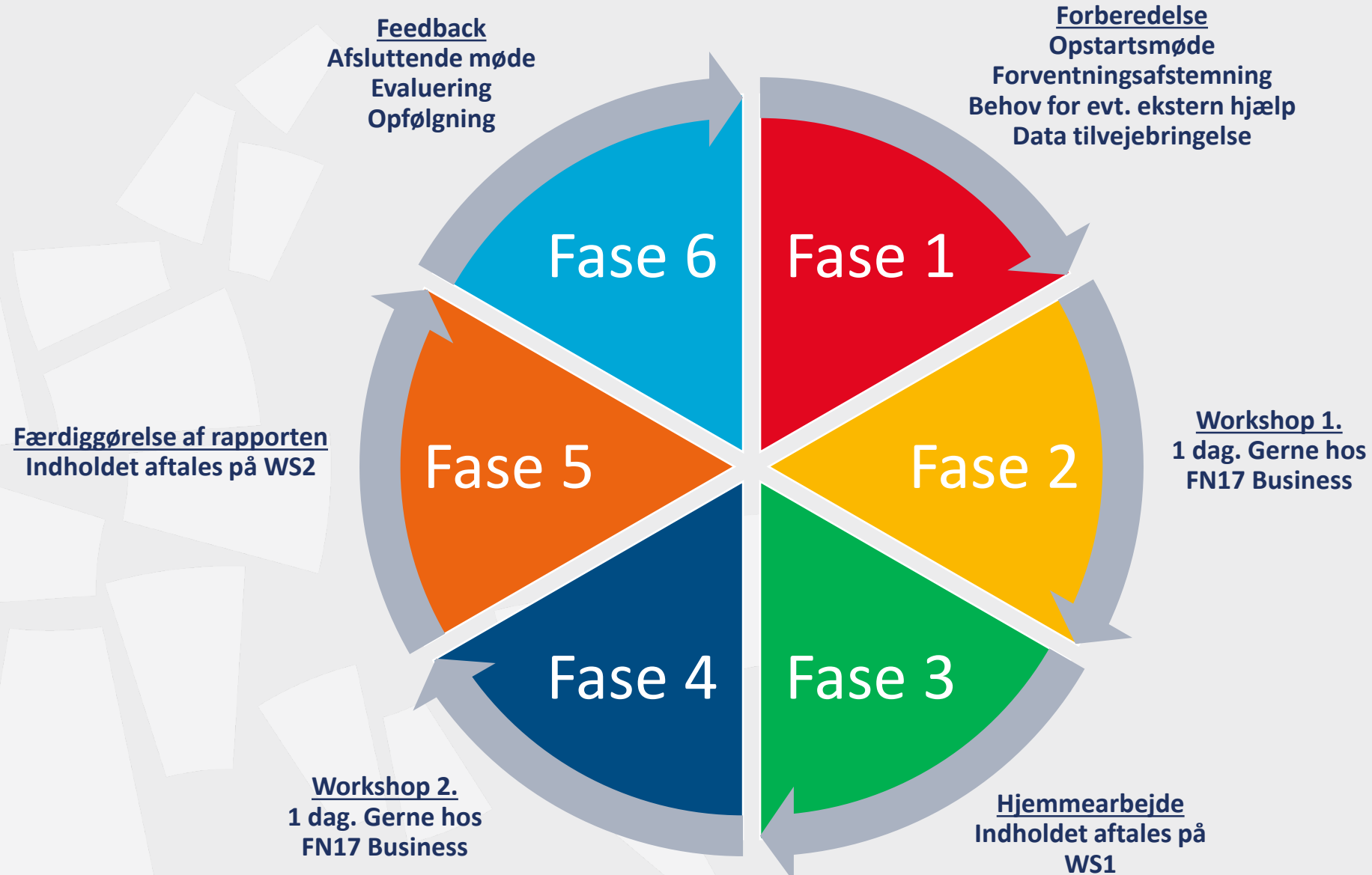
Dansk genbrugskæde lander rekordoverskud efter markedsmedvind

Loppesupermarkedskæden Kirppu kan fremvise sit højeste overskud nogensinde efter et år, hvor genbrug har været i høj kurs



Bæredygtighedsrapport forløbet

FN17
BUSINESS



*Forløbets tidsramme
tilrettelægges individuelt for
hver virksomhed!*

Værditilbud i forløbet

- Fysiske møder med kunden i alle faser, suppleret med telefonisk og mail-dialog efter behov
- 2 workshops i FN17's lokaler (eller efter aftale ude af huset)
- Strategisk, inspirerende, konstruktiv og kritisk dialog om virksomhedens bæredygtighed
- Fokus på virksomhedens forretningsmæssige potentiale i bæredygtighed
- Inspiration til at koble bæredygtighedsindsatserne med verdensmålene
- Hjælp til styring og fastholdelse af den interne proces
- Anvendelse af fleksibel og gennemprøvet bæredygtighedsrapport skabelon
- Både dansk og engelsk udgave
- Adgang til stort netværk af rådgivere bl.a. til klimaaftryks- og LCA-beregninger
- 1 års gratis medlemskab af FN17 Business Club (bæredygtighedsnetværk)
- Fast pris på forløbet



FN17 Business Bæredygtighedsrapport

FN17
BUSINESS



RAPPORT FOR BÆREDYGTIG UDVIKLING

VIRKSOMHEDSNAVN

V.x.x

INDHOLDS- FORTEGNELSE

Ansvar for rapportens indhold	5
Indledning	6
1. Vores virksomhed	7
FN17 Business: Begreber og rammer	13
2. Vores bæredygtige udvikling	18
3. Vores ESG-B nøgletal	29
Ekstern validering	40
4. Vores certificeringer og mærker	41
5. Vores perspektivering	45

ENVIRONMENT: MILJØ og klima

MÅLING PÅ MILJØ (ENVIRONMENT)

STATUS

Energiforbrug (total)	GJ
Direkte energiforbrug	GJ
Indirekte energiforbrug	GJ
Energi intensitet (ift. nettooms)	GJ
Vedvarende energi (andel)	%
Energimix	%
Vandforbrug	M3
Forbrugt vand	M3
Genvundet Vand	M3
CO2 scope 1 (total)	Ton
CO2 scope 2 (total)	Ton
CO2 scope 3 (total)	Ton
CO2 udledning (total)	Ton
CO2 intensitet (ift. nettooms)	Ton
Affald (total)	Ton
Farligt affald	Ton
Genanvendeligt affald	Ton
Genanvendeligt affald (andel)	%

RAPPORTERING OMKRING MILJØLEDERSKAB (ENVIRONMENTAL GOVERNANCE)

Har I en miljøpolitik?	ja/nej
Har I en politik for affald, vand, energi og/eller genanvendelse?	ja/nej
Overvåger bestyrelsen klimarelaterede risici?	ja/nej
Overvåger ledelsen klimarelaterede risici?	ja/nej
Har I en politik for reduktion af klimapåvirkninger?	ja/nej
Har I en proces for due diligence vedr. miljøforhold og klimapåvirkning?	ja/nej

Guide til arbejdet med denne side

Dette er en bruttoliste af måltal som er med i de gængse ESG-rapporteringsregler og -standarder.

- Udvælg de nøgletal, der er relevante for jer på listen. Som minimum el, varme og vand. Vær OBS på om I er underlagt lovkrav.
- Udfyld nuværende status.
- Henvis gerne til CO2-regnskab eller andet I måtte have med detaljer. Her er det mere en overskuelig og let læselig fremstilling I skal sigte efter.

Spørgsmål?

Tak for jeres deltagelse!